



田園を主題とした絵画は、十二ヶ月の風物を描く月次絵の一場面や、中国の耕織図を源流とする四季耕作図など、わが国でも古くから盛んに描かれてきました。江戸時代には、実見した情景に取材した作品も多くつくられるようになり、様々な流派でヴァリエーション豊かな作品をみることができます。

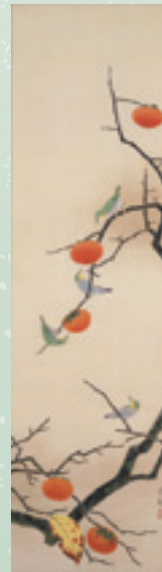
近代日本画における田園のイメージは、こうした伝統を踏襲しながら展開しますが、やがて急速な都市化や工業化に対する理想郷としての側面が強まり、画家たちの間にはいわゆる「田園趣味」が浸透してゆきます。ある者は、自然が宿す豊かな生命力を求め自ら田園へと向かい、またある者は、幼き頃に体感した風景や姿を変えてゆく身近な風景を郷愁や哀惜の念をもってとらえました。

今回のコレクション展では、田園風俗や田園風景、収穫物などを描いた作品をとおして、田園に向けられた画家たちの想いを紹介するとともに、日本人の美意識や価値観に改めてふれる機会を提供いたします。会場では、懐かしい風景や風俗に出会うことができるかもしれません。

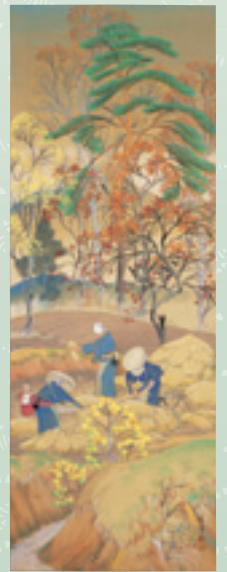
また、特集展示では、京都とかかわりがある横山大観の作品や、大観と交流した京都画壇の画家たちの作品を紹介します。

田園風景と田園風俗

コレクション展 4



小茂田青樹《秋樹》昭和5年(1930)頃



矢沢弦月《収穫図》大正10年(1921)頃



横山大観《武蔵野》昭和9年(1934)



今村紫紅《村落朝景》明治43年(1910)頃

二階堂美術館へのアクセス

- ◆ JR日豊本線「日出駅」下車 徒歩3分
- ◆ 大分交通バス「堀」停留所下車 徒歩15分

宇佐・中津↑ 大分空港ノ 藤原JCT 大分空港道路 会下 杵築 小倉 大神杵築

日出駅 日出城址 二階堂美術館 日出バイパス 八日市 陽谷駅 日出 別府湾 別府・大分↓

東九州自動車道 速見IC 24 豊後豊前駅 豊後豊前IC 24 速見IC・中津

セブン イレブン ドラッグ コスモス 二階堂美術館 リフホール 駐車場